

Fig. 067

Válvula-gaveta de fecho rápido

Quick-action Gate Valve Compuerta de cierre rápido



PN 16

Class 125/200

DN 6 → 100

1/2" - 4"

*Tampa roscada internamente - extremidades com roscas BSP ou NPT
*Screwed bonnet - threaded ends - BSP or NPT
*Bonete roscado internamente - extremos roscados BSP o NPT

Condições de trabalho
Working conditions
Condiciones de trabajo

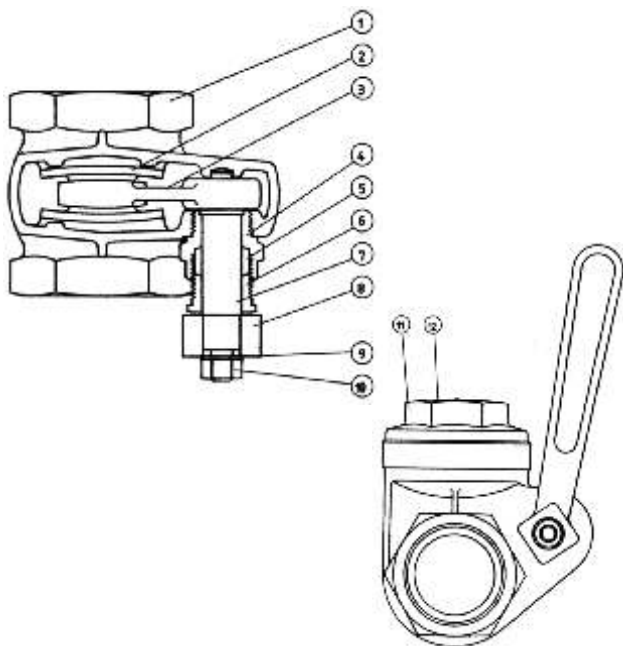
Vapor saturado
Saturated steam
Vapor saturado

125 PSI (9 BAR)

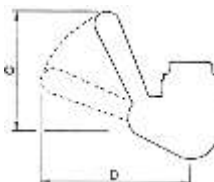
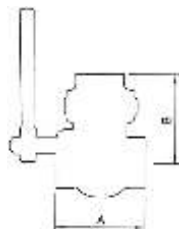
Água, óleo
Water, oil
Agua, aceite

200 PSI (14 BAR)

Sem choque
Non shock
Sin choque



Pos.	Descrição Description Descripción	Materiais Materials Materiales	NBR ASTM	
1	Corpo Body Cuerpo	Bronze Bronze Bronce	6314 C84400 B584 Alloy C844	
2	Disco Disc Disco	Bronze Bronze Bronce	6314 C84400 B584 Alloy C844	
3	Alavanca Lever Palanca	Bronze Bronze Bronce	6314 C84400 B584 Alloy C844	
4	Estojo da Gaxeta Stuffin Box	1/2" a 2"	Latão Brass Latón	5023 B-16 Alloy C360
	Caja del empaque	2 1/2" a 4"	Bronze Bronze Bronce	6314 C84400 B584 Alloy C844
5	Gaxeta Packing Empaque	PTFE	—	
6	Preme gaxeta Packing gland Prensa empaque	Latão Brass Latón	6188 C37700 B-124 Alloy C377	
7	Haste Stem Vástago	Latão Brass Latón	6188 C37700 B-124 Alloy C377	
8	Cabo Handle Mango	Bronze Bronze Bronce	6314 C84400 B584 Alloy C844	
9	Arruela lisa Washer Arandela	Aço bicromatizado Dichromated steel Acero bicromatizado	5023 B-16 Alloy C360	
10	Porca do cabo Handle nut Tuerca del mango	Aço bicromatizado Dichromated steel Acero bicromatizado	5023 B-16 Alloy C360	
11	Tampa Cap Bonete	Bronze Bronze Bronce	6314 C84400 B584 Alloy C844	
12	Arruela de identificação Identification plate Roldana de identificación	Alumínio Aluminum Aluminio	—	



Medidas Sizes Medidas		Peso Weight Peso	Dimensões Dimensions Dimensiones			
NPS*	DN**	Kg	A	B	C	D
1/2	15	0,74	54	56	94	122
3/4	20	0,76	56	56	94	122
1	25	0,98	62	61	114	140
1 1/4	32	1,36	72	72	130	145
1 1/2	40	2,00	74	82	150	170
2	50	2,85	84	96	170	205
2 1/2	65	4,58	94	110	215	240
3	80	5,98	100	130	240	258
4	100	10,91	112	168	315	390

* NPS: Nominal Pipe Size
** DN: Diâmetro Nominal



PN 16

DN 6 → 100

Class 125/200

1/4" - 4"

Construção de acordo com a NBR 15055
 Construction in accordance with NBR 15055
 Construcción de acuerdo con NBR 15055

Válvula-gaveta

Fig. 602 Haste não-ascendente

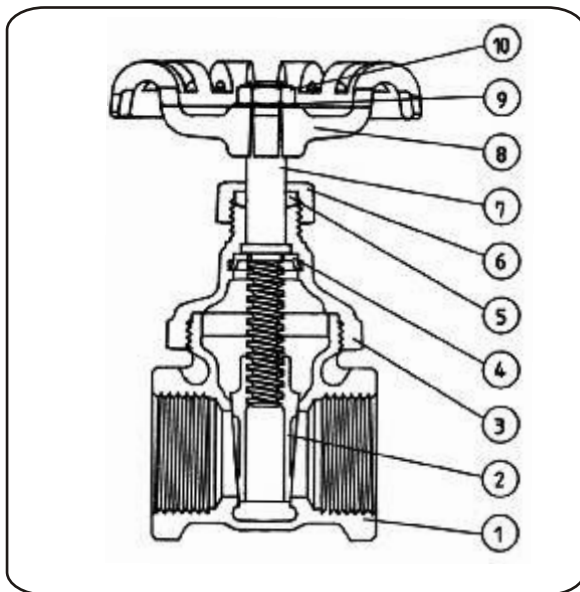
Gate valve
 Non rising stem

Válvula de compuerta
 Vástago no ascendente

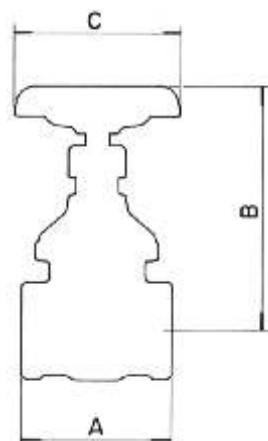
*Tampa roscada externamente - extremidades com roscas BSP ou NPT

*Screwed bonnet - threaded ends - BSP or NPT

*Bonete roscado externamente - extremos roscados BSP o NPT



Haste de bronze
 Bronze stem
 Vástago de bronze



Medidas Sizes Medidas		Peso Weight Peso	Dimensões Dimensions Dimensiones		
NPS*	DN**	Kg	A	B	C
1/4	6	0,253	40	66	50
3/8	10	0,236	44	66	50
1/2	15	0,248	45,5	69,5	50
3/4	20	0,334	50	82	60
1	25	0,520	58	98	70
1 1/4	32	0,850	65	115,5	80
1 1/2	40	1,110	67	128	80
2	50	1,800	80	156,5	90
2 1/2	65	2,670	92	184	120
3	80	4,310	102	207	130
4	100	7,733	127	272	165

* NPS: Nominal Pipe Size

** DN: Diámetro Nominal

Condições de trabalho Working conditions Condiciones de trabajo		
Vapor saturado Saturated steam Vapor saturado	125 PSI (9 BAR)	Sem choque Non shock Sin choque
Água, óleo Water, oil Agua, aceite	200 PSI (14 BAR)	

Pos.	Descrição Description Descripción	Materiais Materials Materiales	NBR ASTM
1	Corpo Body Cuerpo	Bronze Bronze Bronce	6314 C83600 B-62 Alloy C836
2	Cunha sólida Solid wedge Cuña sólida	Bronze Bronze Bronce	6314 C83600 B-62 Alloy C836
3	Tampa Bonnet Bonete	Bronze Bronze Bronce	6314 C83600 B-62 Alloy C836
4	Arruela de trava Lock washer Anillo de trava	Bronze Bronze Bronce	6314 C83600 B-62 Alloy C836
5	Gaxeta Packing Empaque	PTFE	—
6	Porca da gaxeta Packing nut Tuerca Prensa empaque	Bronze Bronze Bronce	6314 C84400 B-584 Alloy C844
7	Haste Stem Vástago	Bronze Bronze Bronce	6314 C83600 B-62 Alloy C836
8	Volante Handwheel Volante	Alumínio Aluminum Aluminio	B-85 S 12 A
9	Porca do volante Handwheel nut Tuerca del Volante	Aço bicromatizado Dichromated steel Acero bicromatizado	—
10	Arruela de identificação Identification plate Roldana de identificación	Alumínio Aluminum Aluminio	—



Fig. 603 **Válvula-gaveta**
Haste ascendente

Gate valve
Rising stem
Válvula de compuerta
Vástago ascendente

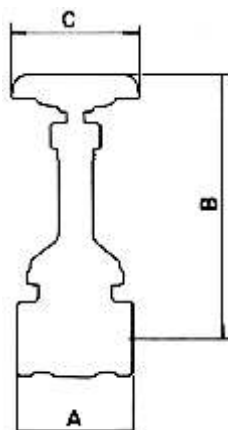
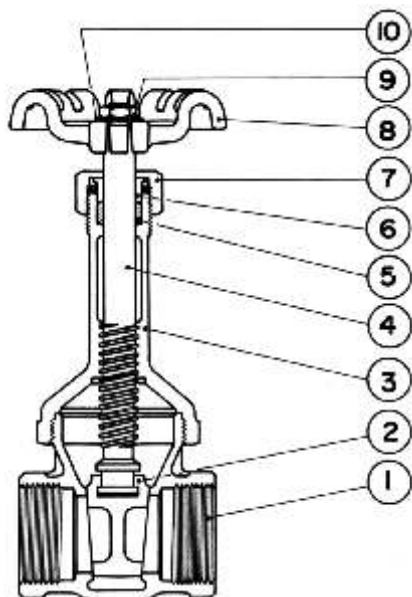
PN 16

DN 6 → 80

Class 125/200

1/4" - 3"

Construção de acordo com a NBR 15055
Construction in accordance with NBR 15055
Construcción de acuerdo con NBR 15055



Medidas Sizes Medidas	Peso Weight Peso	Dimensões Dimensions Dimensiones			
NPS* DN**	Kg	A	B	C	
1/4 6	0,23	43	83	50	
3/8 10	0,23	44	83	50	
1/2 15	0,30	49	106	55	
3/4 20	0,47	54	138	60	
1 25	0,75	64	171	70	
1 1/4 32	1,17	68	202	80	
1 1/2 40	1,53	72	233	90	
2 50	2,32	79	283	90	
2 1/2 65	4,18	102	342	120	
3 80	5,60	115	394	130	

(1) Aberto
Open
Abierto

* NPS: Nominal Pipe Size
** DN: Diámetro Nominal

Condições de trabalho
Working conditions
Condiciones de trabajo

Vapor saturado Saturated steam Vapor saturado	125 PSI (9 BAR)	Sem choque Non shock Sin choque
Água, óleo Water, oil Agua, aceite	200 PSI (14 BAR)	

Pos.	Descrição Description Descripción	Materiais Materials Materiales	NBR ASTM
1	Corpo Body Cuerpo	Bronze Bronze Bronce	6314 C83600 B-62 Alloy C836
2	Cunha sólida Solid wedge Cuña sólida	Bronze Bronze Bronce	6314 C83600 B-62 Alloy C836
3	Tampa Bonnet Bonete	Bronze Bronze Bronce	6314 C83600 B-62 Alloy C836
4	Haste Stem Vástago	Latão Brass Latón	5023 B-16 Alloy C360
5	Gaxeta Packing Empaque	PTFE	—
6	Preme gaxeta Packing gland Prensa empaque	Bronze Bronze Bronce	6314 C83600 B-62 Alloy C836
7	Porca da gaxeta Packing nut Tuerca del empaque	Bronze Bronze Bronce	6314 C84400 B-584 Alloy C844
8	Volante Handwheel Volante	Alumínio Aluminum Aluminio	B-85 S 12 A —
9	Porca do volante Handwheel nut Tuerca del Volante	Aço bicromatizado Dichromated steel Acero bicromatizado	—
10	Arruela de identificação Identification plate Roldana de identificación	Alumínio Aluminum Aluminio	—



Fig. 601

Válvula-gaveta Haste não-ascendente

Gate valve
Non rising stem

Válvula de compuerta
Vástago no ascendente

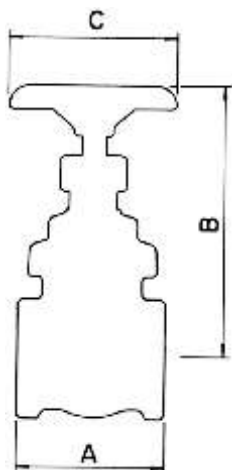
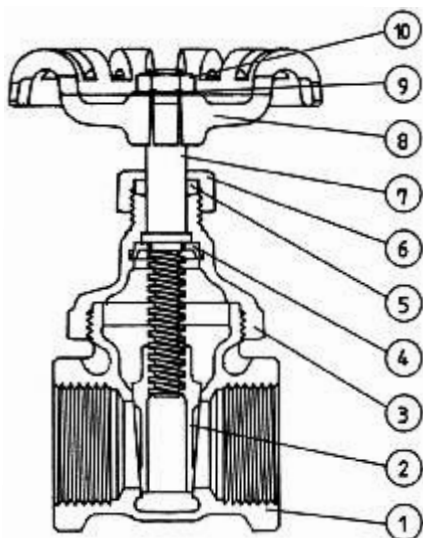
PN 16

DN 6 → 100

Class 125/200

1/4" - 4"

Construção de acordo com a NBR 10072 / NBR 14580
Construction in accordance with NBR 10072 / NBR 14580
Construcción de acuerdo con NBR 10072 / NBR 14580



Medidas Sizes Medidas	Peso Weight Peso	Dimensões Dimensions Dimensiones
NPS* DN**	Kg	A B C
1/4 6	0,253	40 66 50
3/8 10	0,236	44 66 50
1/2 15	0,248	45,5 69,5 50
3/4 20	0,334	50 82 60
1 25	0,520	58 98 70
1 1/4 32	0,850	65 115,5 80
1 1/2 40	1,110	67 128 80
2 50	1,800	80 156,5 90
2 1/2 65	2,670	92 184 120
3 80	4,310	102 207 130
4 100	7,733	127 272 165

* NPS: Nominal Pipe Size
** DN: Diâmetro Nominal

*Tampa roscada externamente - extremidades com roscas BSP ou NPT
*Screwed bonnet - threaded ends - BSP or NPT
*Bonete roscado externamente - extremos roscados BSP o NPT

Condições de trabalho Working conditions Condiciones de trabajo		
Vapor saturado Saturated steam Vapor saturado	125 PSI (9 BAR)	Sem choque Non shock Sin choque
Água, óleo Water, oil Agua, aceite	200 PSI (14 BAR)	

Pos.	Descrição Description Descripción	Materiais Materials Materiales	NBR ASTM
1	Corpo Body Cuerpo	Bronze Bronze Bronce	6314 C84400 B584 Alloy C844
2	Cunha sólida Solid wedge Cuña sólida	Bronze Bronze Bronce	6314 C84400 B584 Alloy C844
3	Tampa Bonnet Bonete	Bronze Bronze Bronce	6314 C84400 B584 Alloy C844
4	Arruela de trava Lock washer Anillo de trava	Latão Brass Latón	5023 B-16 Alloy C360
5	Gaxeta Packing Empaque	PTFE	—
6	Porca da gaxeta Packing nut Tuerca prensa empaque	Bronze Bronze Bronce	6314 C84400 B584 Alloy C844
7	Haste Stem Vástago	Latão Brass Latón	6188 C 37700 B124 C 377
8	Volante Handwheel Volante	Alumínio Aluminum Aluminio	B-85 S 12 A
9	Arruela de identificação Identification plate Roldana de identificación	Alumínio Aluminum Aluminio	—
10	Porca do volante Handwheel nut Tuerca del Volante	Aço bicromatizado Dichromated steel Acero bicromatizado	—



Fig. 600

Válvula-gaveta Haste não-ascendente

Gate valve
Non rising stem
Válvula de compuerta
con vástago no ascendente

PN 16

DN 125→150

Class 125/200

5" - 6"

Construção de acordo com a NBR 15055
Construction in accordance with NBR 15055
Construcción de acuerdo con NBR 15055

*Extremidades com roscas BSP ou NPT

*Threaded ends - BSP or NPT

*Extremos roscados BSP o NPT

Condições de trabalho
Working conditions
Condiciones de trabajo

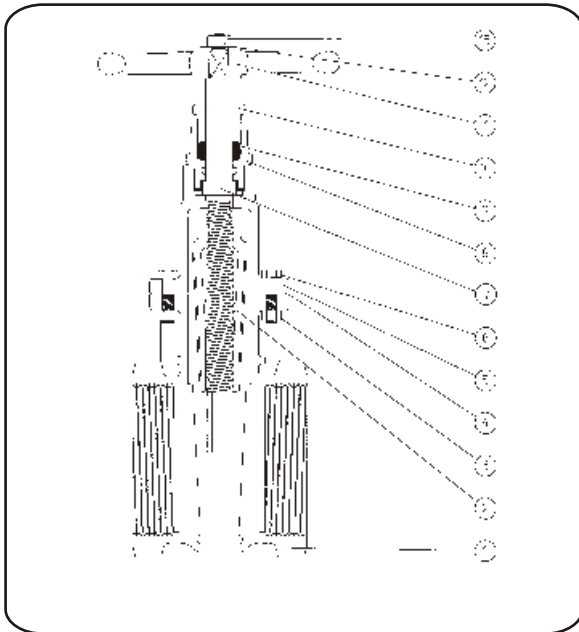
Vapor saturado
Saturated steam
Vapor saturado

125 PSI (9 BAR)

**Sem choque
Non shock
Sin choque**

Água, óleo
Water, oil
Agua, aceite

200 PSI (14 BAR)



Pos.	Descrição Description Descripción	Materiais Materials Materiales	NBR ASTM
1	Corpo Body Cuerpo	Bronze Bronze Bronce	6314 C83600 B-62 Alloy C836
2	Cunha sólida Solid wedge Cuña sólida	Bronze Bronze Bronce	6314 C83600 B-62 Alloy C836
3	Porca Nut Tuerca	Aço bicromatizado Dichromated steel Acero bicromatizado	—
4	Junta Gasket Guarnición	Papelão hidráulico Hydraulic gasket Cartón de amianto	ASBERIT 1020
5	Tampa Bonnet Bonete	Bronze Bronze Bronce	6314 C83600 B-62 Alloy C836
6	Parafuso Bolts Tornillo	Aço bicromatizado Dichromated steel Acero bicromatizado	—
7	Haste Stem Vástago	Latão Brass Latón	6188 C37700 B124 Alloy C377
8	Estoja da gaxeta Stuffing box Caja del empaque	Bronze Bronze Bronce	6314 C83600 B-62 Alloy C836
9	Gaxeta Packing Empaque	PTFE	—
10	Preme gaxeta Packing gland Prensa empaque	Bronze Bronze Bronce	6314 C83600 B-62 Alloy C836
11	Volante Handwheel Volante	Ferro fundido Gray iron casting Hierro gris	6916 A 842
12	Arruela de identificação Identification plate Roldana de identificación	Alumínio Aluminum Aluminio	—
13	Porca do volante Handwheel nut Tuerca del volante	Aço bicromatizado Dichromated steel Acero bicromatizado	—



Medidas Sizes Medidas	Peso Weight Peso	Dimensões Dimensions Dimensiones			
NPS*	DN**	Kg	A	B	C
5	125	27,00	166	402	230
6	150	35,00	190	479	260

* NPS: Nominal Pipe Size
** DN: Diâmetro Nominal



DN 200 (8")



Fig. 065

Válvula-gaveta Haste não-ascendente

Gate valve
Non rising stem

Válvula de compuerta
Vástago no ascendente

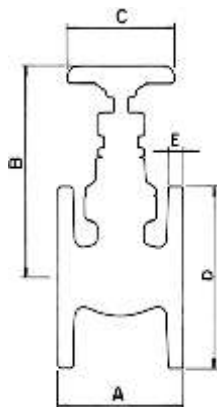
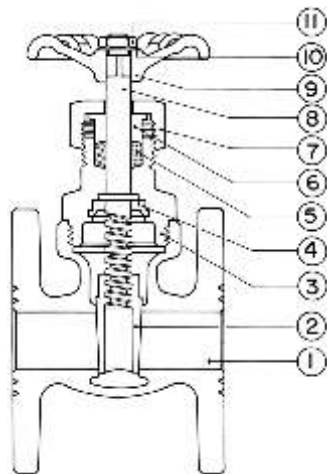
PN 16

DN 6 → 100

Class 125/200

1/4" - 4"

Construção de acordo com a NBR 15055
Construction in accordance with NBR 15055
Construcción de acuerdo con NBR 15055



Medidas Sizes Medidas	Peso Weight Peso	Dimensões Dimensions Dimensiones					
NPS*	DN**	Kg	A	B (O1)	C	D	E
1/2	15	1,45	70	100	60	88,9	7,9
3/4	20	1,69	75	100	60	98,4	8,7
1	25	2,35	80	125	70	107,9	9,5
1 1/4	32	3,12	90	135	70	117,5	10,3
1 1/2	40	4,10	100	150	80	127,0	11,1
2	50	6,20	130	180	90	152,4	12,7
2 1/2	65	10,25	150	223	120	177,8	14,3
3	80	13,90	170	245	120	190,5	15,9
4	100	21,50	190	300	165	228,6	17,4
5	125	37,80	200	409	230	254,0	19,0
6	150	48,00	211	479	260	279,4	20,6
8	200	83,00	230	578	260	342,9	23,8

* NPS: Nominal Pipe Size
** DN: Diâmetro Nominal

*Tampa roscada internamente - extremidades com flanges
*Screwed bonnet - flanged ends
*Bonete roscado internamente - extremos con bridas

Condições de trabalho Working conditions Condiciones de trabajo		Sem choque Non shock Sin choque
Vapor saturado Saturated steam Vapor saturado	125 PSI (9 BAR)	
Água, óleo Water, oil Agua, aceite	200 PSI (14 BAR)	

Pos.	Descrição Description Descripción	Materiais Materials Materiales	NBR ASTM
1	Corpo Body Cuerpo	Bronze Bronze Bronce	6314 C83600 B-62 Alloy C836
2	Cunha sólida Solid wedge Cuña sólida	Bronze Bronze Bronce	6314 C83600 B-62 Alloy C836
3	Tampa Bonnet Bonete	Bronze Bronze Bronce	6314 C83600 B-62 Alloy C836
4	Arruela de trava Lock washer Anillo de trava	Latão Brass Latón	5023 B-16 Alloy C360
5	Gaxeta Packing Empaque	PTFE	—
6	Preme Gaxeta Packing gland Tuerca prensa empaque	Latão Brass Latón	5023 B-16 Alloy C360
7	Porca da gaxeta Packing nut Tuerca Prensa empaque	Bronze Bronze Bronce	6314 C84400 B-584 Alloy C844
8	Haste Stem Vástago	Latão Brass Latón	5023 B-16 Alloy C360
9	Volante Handwheel Volante (A)	Alumínio Aluminum Aluminio	B-85 S 12 A
10	Arruela de identificação Identification plate Roldana de identificación	Alumínio Aluminum Aluminio	—
11	Porca do volante Handwheel nut Tuerca del Volante	Aço bicromatizado Dichromated steel Acero bicromatizado	—
(A)	Para DN 125, 150 e 200 For DN 125, 150 and 200 Para DN 125, 150 y 200	Ferro nodular Nodular iron Hierro nodular	6916 A 842



Fig. 060

Válvula-gaveta Haste não-ascendente

Gate valve
Non rising stem

Válvula de compuerta
Vástago no ascendente

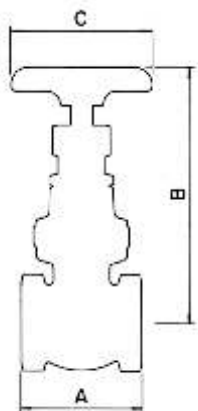
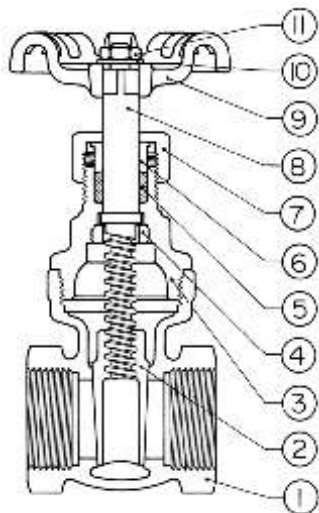
PN 20

DN 6 → 100

Class 150/300

1/4" - 4"

Construção de acordo com a NBR 15055
Construction in accordance with NBR 15055
Construcción de acuerdo con NBR 15055



Medidas Sizes Medidas	Peso Weight Peso	Dimensões Dimensions Dimensiones			
NPS*	DN**	Kg	A	B	C
1/4	6	0,33	44	88	55
3/8	10	0,33	47	88	55
1/2	15	0,37	50	88	60
3/4	20	0,52	54	100	60
1	25	0,84	60	125	70
1 1/4	32	1,15	64	135	70
1 1/2	40	1,45	70	155	80
2	50	2,48	80	180	90
2 1/2	65	4,10	95	225	120
3	80	5,25	102	245	120
4	100	10,40	130	285	165

* NPS: Nominal Pipe Size
** DN: Diâmetro Nominal

*Tampa rosçada internamente - extremidades com roscas BSP ou NPT
*Screwed bonnet - threaded ends - BSP or NPT
*Bonete rosçado internamente - extremos rosçados BSP o NPT

Condições de trabalho Working conditions Condiciones de trabajo		
Vapor saturado Saturated steam Vapor saturado	150 PSI (10 BAR)	Sem choque Non shock Sin choque
Água, óleo Water, oil Agua, aceite	300 PSI (20 BAR)	

Pos.	Descrição Description Descripción	Materiais Materials Materiales	NBR ASTM
1	Corpo Body Cuerpo	Bronze Bronze Bronce	6314 C83600 B-62 Alloy C836
2	Cunha sólida Solid wedge Cuña sólida	Bronze Bronze Bronce	6314 C83600 B-62 Alloy C836
3	Tampa Bonnet Bonete	Bronze Bronze Bronce	6314 C83600 B-62 Alloy C836
4	Arruela de trava Lock washer Anillo de trava	Latão Brass Latón	5023 B-16 Alloy C360
5	Gaxeta Packing Empaque	PTFE	—
6	Preme Gaxeta Packing gland Tuerca prensa empaque	Latão Brass Latón	5023 B-16 Alloy C360
7	Porca da gaxeta Packing nut Tuerca Prensa empaque	Bronze Bronze Bronce	6314 C84400 B-584 Alloy C844
8	Haste Stem Vástago	Latão Brass Latón	5023 B-16 Alloy C360
9	Volante Handwheel Volante (A)	Alumínio Aluminum Aluminio	B-85 S 12 A
10	Arruela de identificação Identification plate Roldana de identificación	Alumínio Aluminum Aluminio	—
11	Porca do volante Handwheel nut Tuerca del Volante	Aço bicromatizado Dichromated steel Acero bicromatizado	—



Fig. 061

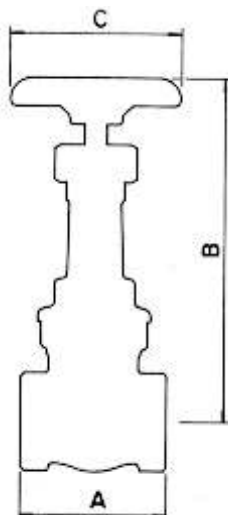
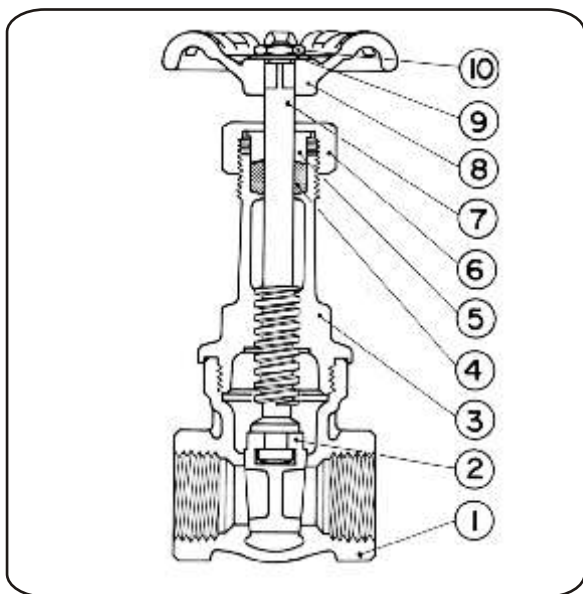
Válvula-gaveta Haste ascendente

Gate valve
Rising stem

Válvula de compuerta
Vástago ascendente

*Tampa roscada internamente - extremidades com roscas BSP ou NPT
*Screwed bonnet - threaded ends - BSP or NPT
*Bonete roscado internamente - extremos roscados BSP o NPT

Construção de acordo com a NBR 15055
Construction in accordance with NBR 15055
Construcción de acuerdo con NBR 15055



Medidas Sizes Medidas	Peso Weight Peso	Dimensões Dimensions Dimensiones
NPS* DN**	Kg	A B (1) C
1/4 6	0,53	42 140 65
3/8 10	0,55	46 140 65
1/2 15	0,61	56 140 65
3/4 20	0,91	62 168 70
1 25	1,30	72 195 80
1 1/4 32	1,90	78 225 90
1 1/2 40	2,31	86 255 100
2 50	3,70	98 320 120
2 1/2 65	6,10	116 375 140
3 80	8,60	130 430 165
4 100	21,71	152 510 230

(1) Aberto
Open
Abierto

* NPS: Nominal Pipe Size
** DN: Diámetro Nominal

Condições de trabalho Working conditions Condiciones de trabajo		
Vapor saturado Saturated steam Vapor saturado	150 PSI (10 BAR)	Sem choque Non shock Sin choque
Água, óleo Water, oil Agua, aceite	300 PSI (20 BAR)	

Pos.	Descrição Description Descripción	Materiais Materials Materiales	NBR ASTM
1	Corpo Body Cuerpo	Bronze Bronze Bronce	6314 C83600 B-62 Alloy C836
2	Cunha sólida Solid wedge Cuña sólida	Bronze Bronze Bronce	6314 C83600 B-62 Alloy C836
3	Tampa Bonnet Bonete	Bronze Bronze Bronce	6314 C83600 B-62 Alloy C836
4	Gaxeta Packing Empaque	PTFE	—
5	Preme gaxeta Packing gland Prensa empaque	Latão Brass Latón	5023 B-16 Alloy C 836
6	Porca da gaxeta Packing nut Tuerca prensa empaque	Latão Brass Latón	6314 C84400 B-584 Alloy C844
7	Haste Stem Vástago	Latão Brass Latón	6188 C37700 B124 Alloy C377
8	Volante Handwheel Volante	Alumínio Aluminum Aluminio (A)	B-85 S 12 A
9	Porca do volante Handwheel nut Tuerca del Volante	Aço bicromatizado Dichromated steel Acero bicromatizado	B-85 S 12 A
10	Arruela de identificação Identification plate Roldana de identificación	Alumínio Aluminum Aluminio	—
(A)	Para DN 100 (4") For DN 100 (4") Para DN 100 (4")	Ferro nodular Nodular iron Hierro nodular	Ferro nodular Nodular iron Hierro nodular



Fig. 062 **Válvula-gaveta**
Haste ascendente

Gate valve
Rising stem

Válvula de compuerta
Vástago ascendente

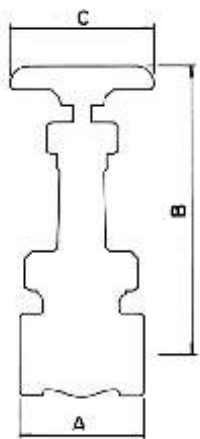
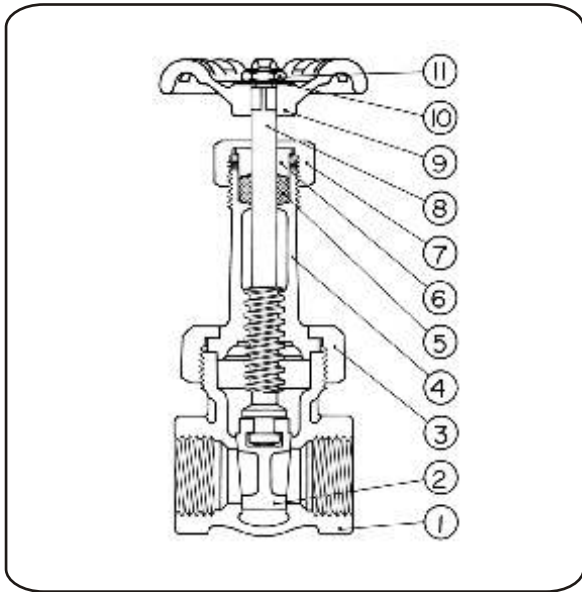
PN 25

DN 6 → 80

Class 200/400

1/4" - 3"

Construção de acordo com a NBR 15055
Construction in accordance with NBR 15055
Construcción de acuerdo con NBR 15055



Medidas SIZES Medidas		Peso Weight Peso	Dimensões Dimensions Dimensiones		
NPS*	DN**		A	B	C
1/4	6	0,61	44	140	65
3/8	10	0,61	48	140	65
1/2	15	0,72	56	140	65
3/4	20	0,95	62	168	70
1	25	1,60	72	195	80
1 1/4	32	2,13	78	225	90
1 1/2	40	2,60	86	255	100
2	50	4,20	98	320	120
2 1/2	65	7,70	116	375	140
3	80	9,80	130	430	165

* NPS: Nominal Pipe Size
** DN: Diâmetro Nominal

*Tampa com porca de união - extremidades com rosca BSP ou NPT
*Union bonnet ring - threaded ends - BSP or NPT
*Bonete con tuerca de unión - extremos roscados BSP o NPT

Condições de trabalho Working conditions Condiciones de trabajo		
Vapor saturado Saturated steam Vapor saturado	200 PSI (14 BAR)	Sem choque Non shock Sin choque
Água, óleo Water, oil Agua, aceite	400 PSI (28 BAR)	

Pos.	Descrição Description Descripción	Materiais Materials Materiales	NBR ASTM
1	Corpo Body Cuerpo	Bronze Bronze Bronce	6314 C92200 B-61 Alloy C922
2	Cunha sólida Solid wedge Cuña sólida	Bronze Bronze Bronce	6314 C92200 B-61 Alloy C922
3	Porca de união Union bonnet ring Tuerca de unión	Bronze Bronze Bronce	6314 C92200 B-61 Alloy C922
4	Tampa Bonnet Bonete	Bronze Bronze Bronce	6314 C92200 B-61 Alloy C922
5	Gaxeta Packing Empaque	PTFE	—
6	Preme gaxeta Packing gland Prensa empaque	Latão Brass Latón	6188 C37700 B124 Alloy C377
7	Porca da gaxeta Packing nut Tuerca del empaque	Bronze Bronze Bronce	6314 C84400 B-584 Alloy C844
8	Haste Stem Vástago	Latão Brass Latón	6188 C37700 B124 Alloy C377
9	Volante Handwheel Volante	Alumínio Aluminum Aluminio	B-85 S 12 A
10	Arruela de identificação Identification plate Roldana de identificación	Alumínio Aluminum Aluminio	—
11	Porca do volante Handwheel nut Tuerca del Volante	Aço bicromatizado Dichromated steel Acero bicromatizado	—



Fig. 063 **Válvula-gaveta**
Haste ascendente

Gate valve
Rising stem

Válvula de compuerta
Vástago ascendente

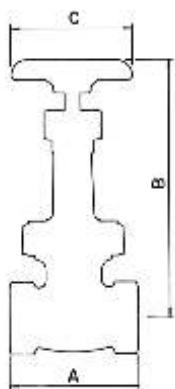
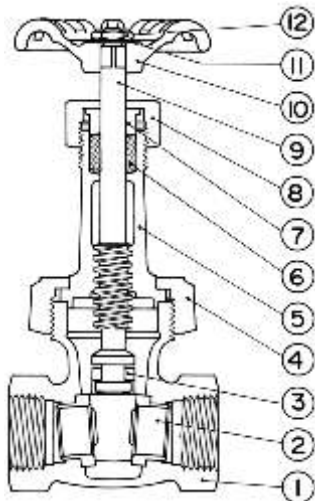
PN 50

DN 6 → 50

Class 300/600

1/4" - 2"

Construção de acordo com a NBR 15055
Construction in accordance with NBR 15055
Construcción de acuerdo con NBR 15055



Medidas Sizes Medidas		Peso Weight Peso	Dimensões Dimensions Dimensiones		
NPS*	DN**	Kg	A	B (01)	C
1/4	6	0,70	54	140	65
3/8	10	0,70	56	140	65
1/2	15	0,75	64	140	65
3/4	20	1,22	74	170	70
1	25	1,85	84	215	80
1 1/4	32	2,73	90	250	90
1 1/2	40	3,87	102	285	100
2	50	5,30	110	338	120

* NPS: Nominal Pipe Size
** DN: Diâmetro Nominal

*Tampa com porca de união - extremidades com roscas BSP ou NPT
*Union bonnet ring - threaded ends - BSP or NPT
*Bonete con tuerca de unión - extremos roscados BSP o NPT

Condições de trabalho Working conditions Condiciones de trabajo		
Vapor saturado Saturated steam Vapor saturado	300 PSI (20 BAR)	Sem choque Non shock Sin choque
Água, óleo Water, oil Agua, aceite	600 PSI (40 BAR)	

Pos.	Descrição Description Descripción	Materiais Materials Materiales	NBR ASTM
1	Corpo Body Cuerpo	Bronze Bronze Bronce	6314 C92200 B-61 Alloy C922
2	Sedes Seat rings Asientos	Aço inox Stainless steel Acero inox	5601 410 A276 Type 410
3	Cunha sólida Solid wedge Cuña sólida	Aço inox Stainless steel Acero inox	5601 410 A276 Type 410
4	Porca de união Union bonnet ring Tuerca de unión	Bronze Bronze Bronce	6314 C92200 B-61 Alloy C922
5	Tampa Bonnet Bonete	Bronze Bronze Bronce	6314 C92200 B-61 Alloy C922
6	Gaxeta Packing Empaque	PTFE	—
7	Preme gaxeta Packing gland Prensa empaque	Latão Brass Latón	6188 C37700 B124 Alloy C377
8	Porca da gaxeta Packing nut Tuerca prensa empaque	Bronze Bronze Bronce	6314 C84400 B-584 Alloy C844
9	Haste Stem Vástago	Latão Brass Latón	6188 C37700 B124 Alloy C377
10	Volante Handwheel Volante	Alumínio Aluminum Aluminio	B-85 S 12 A
11	Arruela de identificação Identification plate Roldana de identificación	Alumínio Aluminum Aluminio	—
	Porca do volante Handwheel nut Tuerca del Volante	Aço bicromatizado Dichromated steel Acero bicromatizado	—